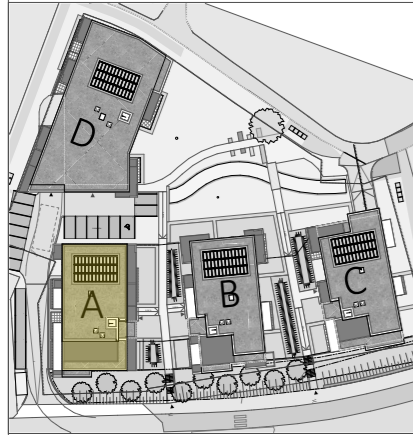


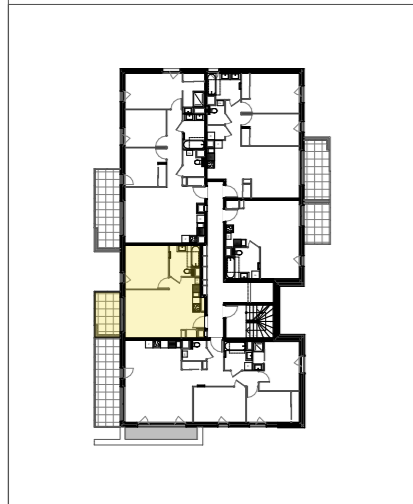
# PLAN DE PRÉ-COMMERCIALISATION



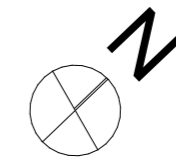
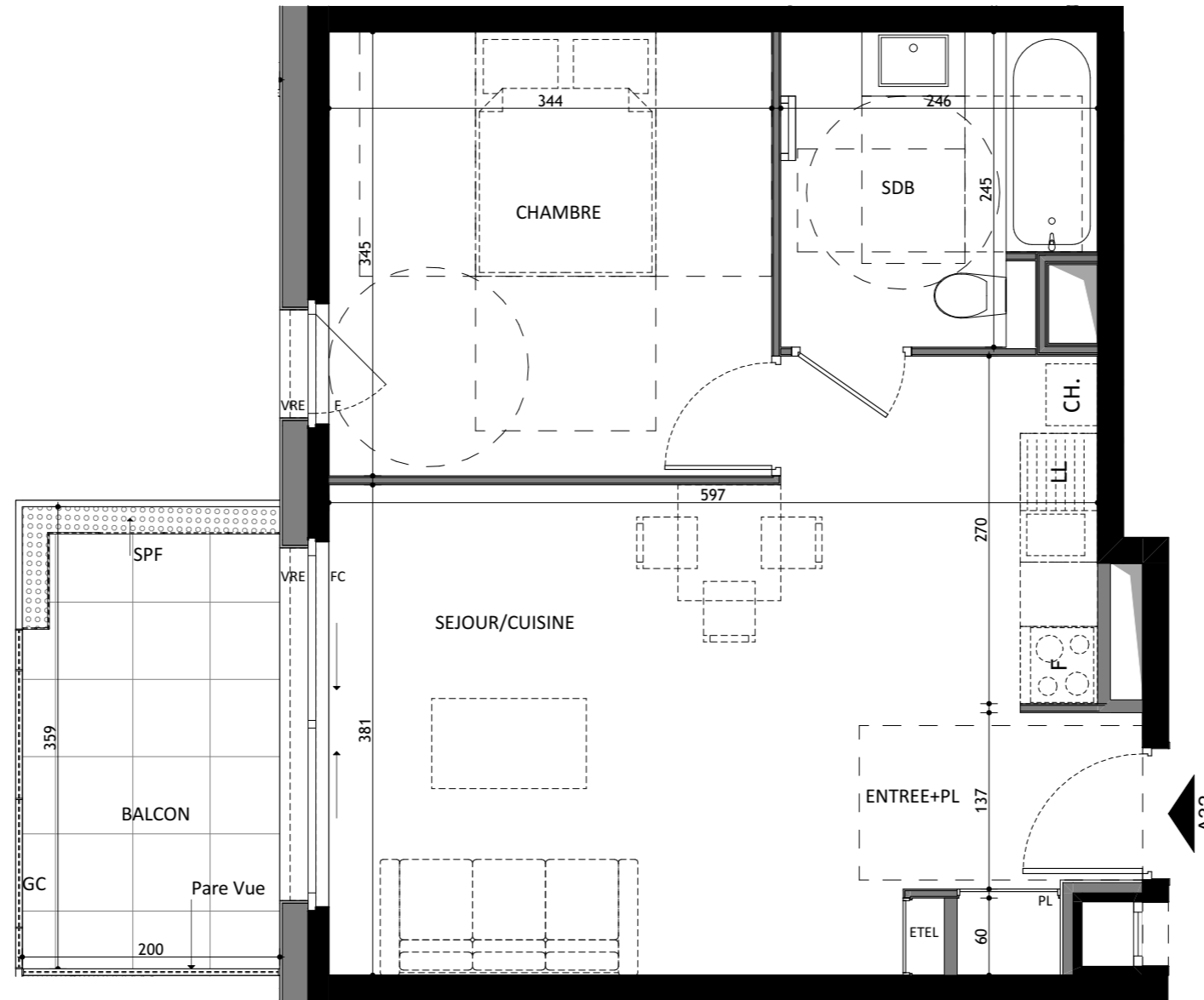
Plan de situation



Façade Sud Ouest



Plan de repérage



# GENTLE

Route d'Etrembières  
74 100 ANNEMASSE



Bâtiment : **A** Niveau : **R+3**  
Appartement : **A32** Type : **T2**

## SURFACES

ENTREE+PL/SEJOUR/CUISINE	25,12
CHAMBRE	11,87
SDB	5,50

**TOTAL 42,49 m<sup>2</sup>**

**BALCON 7,18 m<sup>2</sup>**

### LÉGENDE:

PF : Porte fenêtre	PV : Pare vue
F : Fenêtre	ETEL : Tableau électrique
FC : Fenêtre Coulissante	CUI : Cuisson
VRE : Volet roulant électrique	F : Réfrigérateur
GC : Garde corps	LV : Lave vaisselle
EP : Descente Eau Pluviale	PL : Placard
CH : Chaudière	LL : Lave linge
SPF : Support pour Pots de Fleurs	Gaîne technique

Hauteur sous plafond des pièces principales sauf mention particulière: 2,50m env.

échelle: 1:50

Date : 26.07.2022

DES MODIFICATIONS SONT SUSCEPTIBLES D'ÊTRE APPORTÉES À CE PLAN EN FONCTION DES NÉCESSITÉS TECHNIQUES OU RÉGLEMENTAIRES DE LA RÉALISATION TANT EN CE QUI CONCERNE LES DIMENSIONS LIBRES QUE L'ÉQUIPEMENT. LES SURFACES, LES HAUTEURS SOUS PLAFONDS AINSI QUE LES HAUTEURS DE SEUILS OU D'ALLÈGES INDIQUÉES SONT APPROXIMATIVES. LES RETOMBÉES, SOFFITES, FAUX PLAFONDS, TRAPPES DE VISITE AINSI QUE L'EMPLACEMENT DES DESCENTES D'EAUX PLUVIALES, DES ÉQUIPEMENTS SANITAIRES NE SONT PAS TOUS FIGURÉS OU LE SONT À TITRE INDICATIF. LES ÉQUIPEMENTS SANITAIRES FIGURANT EN POINTILLÉS SUR CE PLAN NE SONT REPRÉSENTÉS QU'À TITRE INDICATIF.