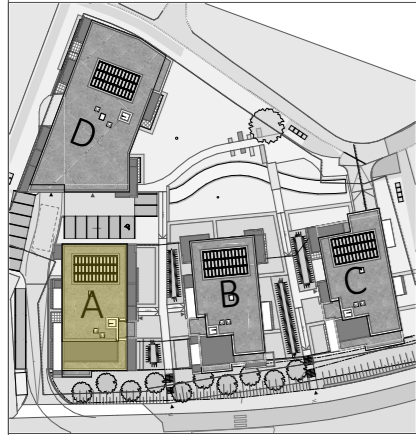


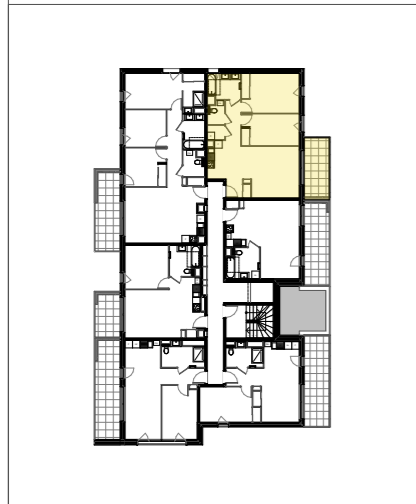
# PLAN DE PRÉ-COMMERCIALISATION



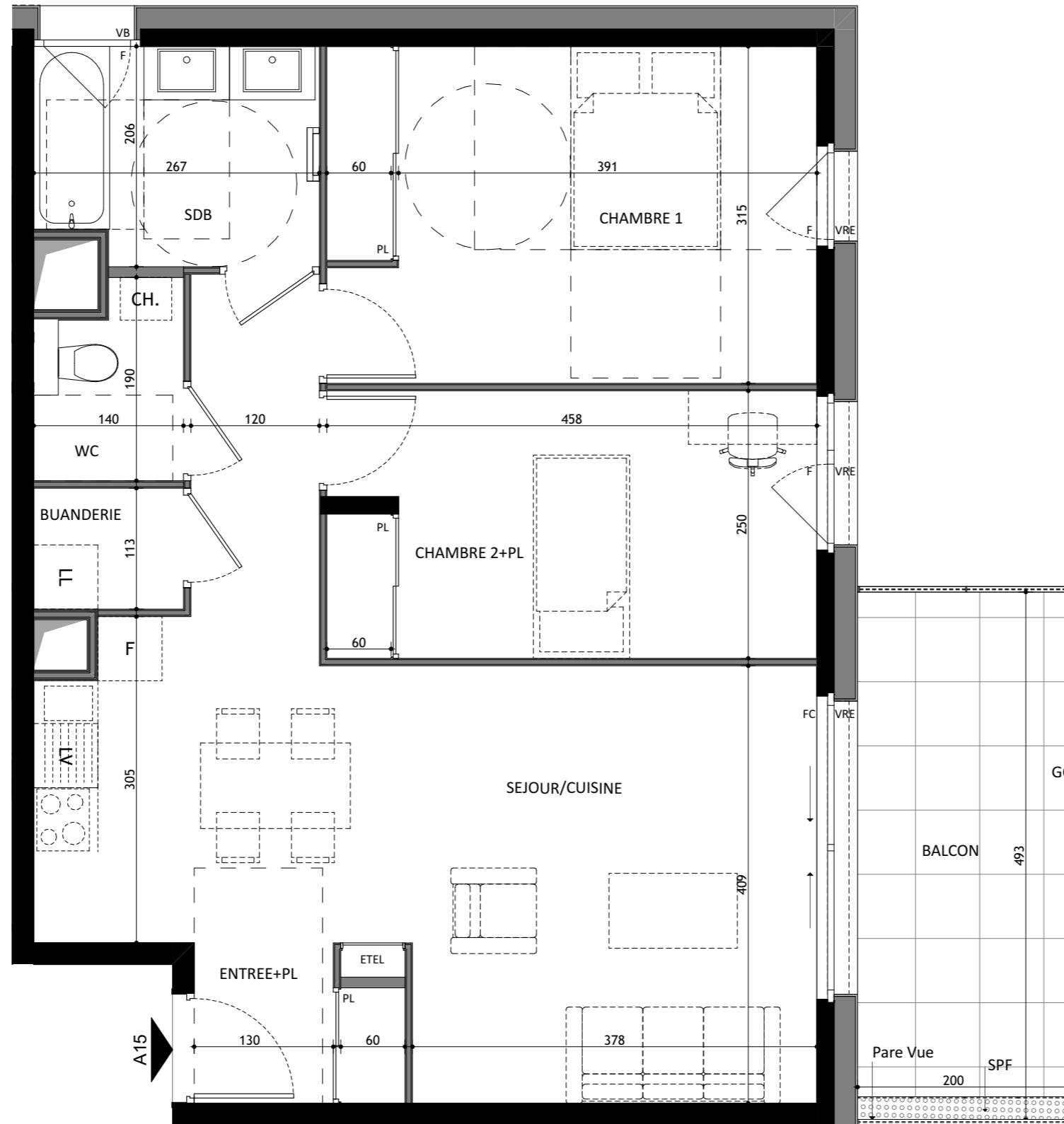
Plan de situation



Façade Nord Est



Plan de repérage



# GENTLE

Route d'Etrembières  
74 100 ANNEMASSE



Bâtiment : **A** Niveau : **R+1**  
Appartement : **A15** Type : **T3**

## SURFACES

|                |       |
|----------------|-------|
| ENTREE+PL      | 2,67  |
| DGT.           | 3,84  |
| SEJOUR/CUISINE | 25,50 |
| WC             | 2,22  |
| CHAMBRE 1+PL   | 14,38 |
| CHAMBRE 2+PL   | 11,34 |
| SDB            | 5,26  |
| BUAND.         | 1,58  |

**TOTAL 66,79 m<sup>2</sup>**

**BALCON 9,86 m<sup>2</sup>**

## LÉGENDE:

|                                   |                           |
|-----------------------------------|---------------------------|
| PF : Porte fenêtre                | PV : Pare vue             |
| F : Fenêtre                       | ETEL : Tableau électrique |
| FC : Fenêtre Coulissante          | CUI : Cuisson             |
| VRE : Volet roulant électrique    | F : Réfrigérateur         |
| GC : Garde corps                  | LV : Lave vaisselle       |
| EP : Descente Eau Pluviale        | PL : Placard              |
| CH : Chaudière                    | LL : Lave linge           |
| SPF : Support pour Pots de Fleurs | Gaîne technique           |

Hauteur sous plafond des pièces principales sauf mention particulière: 2,50m env.

échelle: 1:50

Date : 26.07.2022

DES MODIFICATIONS SONT SUSCEPTIBLES D'ÊTRE APPORTÉES À CE PLAN EN FONCTION DES NÉCESSITÉS TECHNIQUES OU RÉGLEMENTAIRES DE LA RÉALISATION TANT EN CE QUI CONCERNE LES DIMENSIONS LIBRES QUE L'ÉQUIPEMENT. LES SURFACES, LES HAUTEURS SOUS PLAFONDS AINSI QUE LES HAUTEURS DE SEUILS OU D'ALLÈGES INDIQUÉES SONT APPROXIMATIVES. LES RETOMBÉES, SOFFITES, FAUX PLAFONDS, TRAPPES DE VISITE AINSI QUE L'EMPLACEMENT DES DESCENTES D'EAUX PLUVIALES, DES ÉQUIPEMENTS SANITAIRES NE SONT PAS TOUS FIGURÉS OU LE SONT À TITRE INDICATIF. LES ÉQUIPEMENTS SANITAIRES FIGURANT EN POINTILLÉS SUR CE PLAN NE SONT REPRÉSENTÉS QU'À TITRE INDICATIF.

**ARIA**  
ARCHITECTURE  
www.ariaprojets.fr

**Aria projets** Architectes Ingénieurs  
33 allée Galilée  
74700 SALLANCHES