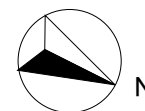


RDC

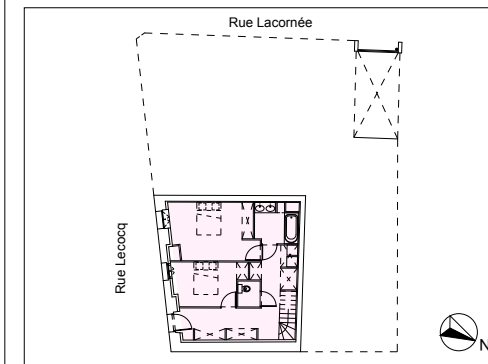
0 1 m 2 m 3 m



La société se réserve le droit d'apporter des modifications ou des adaptations dues à des impératifs d'ordre technique ou administratif en ce qui concerne les dimensions libres, les équipements, les gaines et les faux plafonds. Les emplacements dévolus aux équipements ménagers sont représentés sur le plan de vente en correspondance avec les différents raccordements nécessaires en électricité et en eau. Seuls les éléments n'étant pas matérialisés en pointillé sont fournis. Le mobilier est représenté à titre indicatif.

"L'INTEMPOREL"

Rue Lecocq - BORDEAUX



M2 - T4 TRIPLEX RDC SURFACES HABITABLES





Entrée / Rgt	8,3 M2
Dgt / Rgt	9,6 M2
Salle d'eau 1	5,6 M2
Chambre 1	16,2 M2
Chambre 2	10,1 M2
WC 1	1,9 M2
Sous total RDC	51,7 M2
Cuisine / séjour	30,6 M2
Dgt	1,6 M2
Salle d'eau 2	3,5 M2
WC 2	1,6 M2
Chambre 3	11,1 M2
Sous total R+1	48,4 M2
Mezzanine	18,2 M2
Sous total R+2	18,2 M2

TOTAL HABITABLE	118,3 M2
COMBLE	5,9 M2

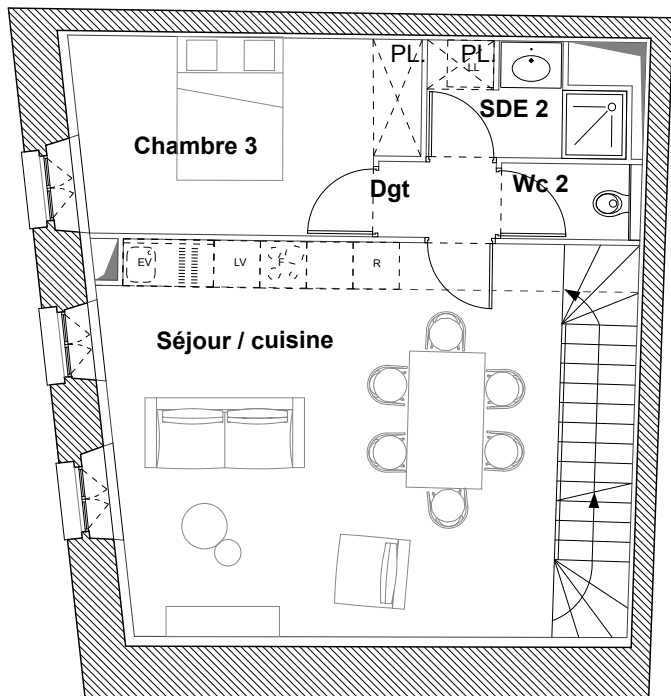
signature vendeur :

signature réservataire (s) :

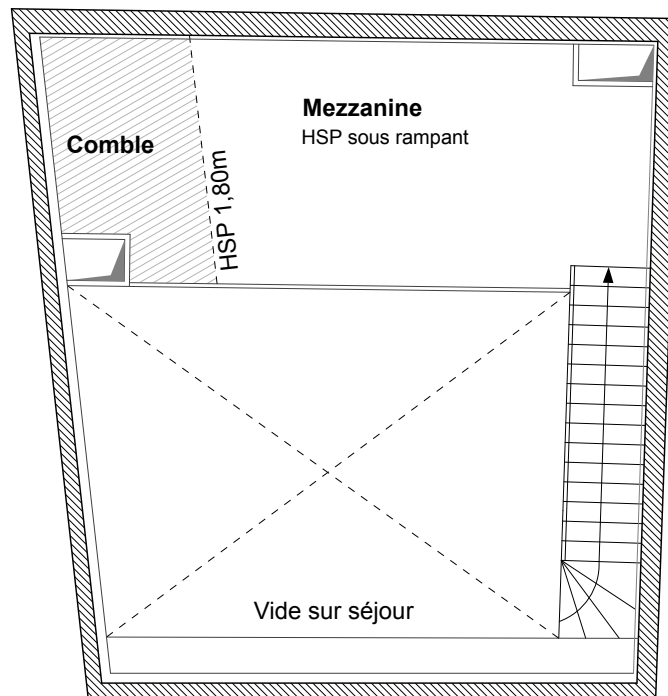
Légende :

-  Ballon d'eau chaude
-  Gaine technique
-  Tableau électrique
-  Fenêtre

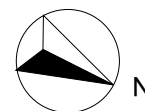
JUIN 2020



R+1



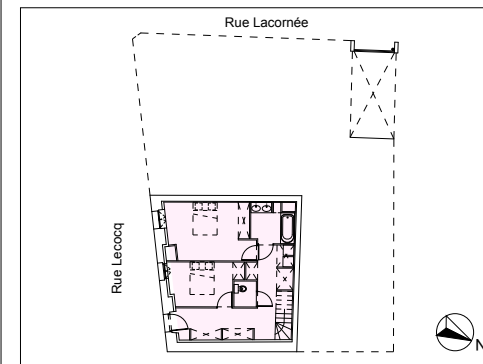
R+2



La société se réserve le droit d'apporter des modifications ou des adaptations dues à des impératifs d'ordre technique ou administratif en ce qui concerne les dimensions libres, les équipements, les gaines et les faux plafonds. Les emplacements dévolus aux équipements ménagers sont représentés sur le plan de vente en correspondance avec les différents raccordements nécessaires en électricité et en eau. Seuls les éléments n'étant pas matérialisés en pointillé sont fournis. Le mobilier est représenté à titre indicatif.

"L'INTEMPOREL"

Rue Lecocq - BORDEAUX



M2 - T4 TRIPLEX RDC SURFACES HABITABLES




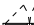
Entrée / Rgt	8,3 M2
Dgt / Rgt	9,6 M2
Salle d'eau 1	5,6 M2
Chambre 1	16,2 M2
Chambre 2	10,1 M2
WC 1	1,9 M2
Sous total RDC	51,7 M2
Cuisine / séjour	30,6 M2
Dgt	1,6 M2
Salle d'eau 2	3,5 M2
WC 2	1,6 M2
Chambre 3	11,1 M2
Sous total R+1	48,4 M2
Mezzanine	18,2 M2
Sous total R+2	18,2 M2

TOTAL HABITABLE	118,3 M2
COMBLE	5,9 M2

signature vendeur :

signature réservataire (s) :

Légende :

-  Ballon d'eau chaude
-  Gaine technique
-  Tableau électrique
-  Fenêtre