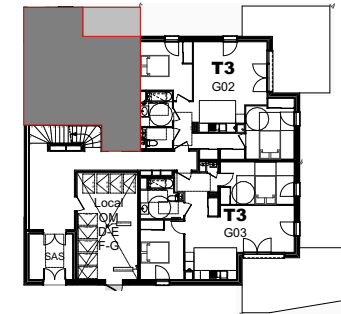


**"Ensemble immobilier
80 logements"
- Saint-Médard-en-Jalles - 33160
30, rue Aurel Chazeau**

BÂTIMENT G, RDC



Signature vendeur :

Signature(s) réservataire(s) :

G01 (RDC) - T2

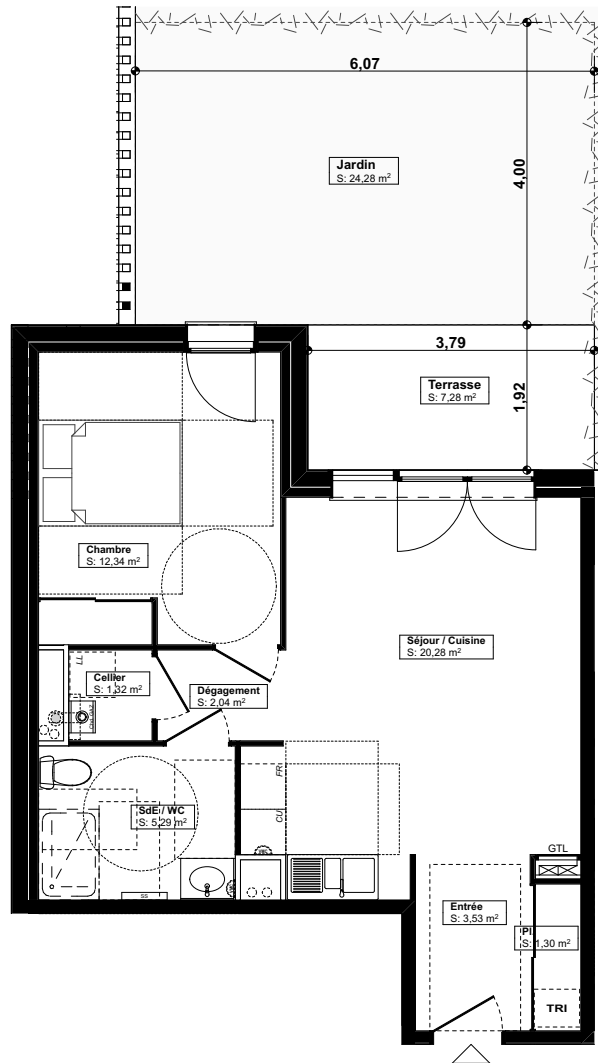
Date d'édition : 09/07/2018

Entrée + Dégagement + Placard :	6,87 m ²
Salle d'Eau / WC :	5,29 m ²
Chambre + Placard :	12,34 m ²
Celler :	1,32 m ²
Séjour / Cuisine :	20,28 m ²
SURFACE HABITABLE TOTALE :	46,10 m²
Terrasse :	7,28 m ²
Jardin :	24,28 m ²



LEGENDE

Chd. GAZ	CHAUDIERE GAZ
GTL	TABLEAU ELECTRIQUE
FR	EMPLACEMENT REFRIGERATEUR
CU	CUISSON
LL	EMPLACEMENT LAVE LINGE
LV	EMPLACEMENT LAVE VAISSELLE
PL	PLACARD



NOTA:

- Hauteur sous plafond des pièces: 2,50m environ, sauf mentions particulières.
 - Des modifications sont susceptibles d'être apportées à ce plan en fonction des nécessités techniques ou réglementaires de la réalisation, tant en ce qui concerne les dimensions libres que l'équipement. Les indications de ce plan sont essentielles mais prévisionnelles, les surfaces indiquées sont approximatives au sens de l'article L61-15 et R261-25 du CCH. Les retombées, soffites, faux-plafond, canalisations, radiateurs ainsi que l'emplacement des équipements sont figurés à titre indicatif. Les plantations éventuelles ne sont pas contractuelles.
 - L'équipement électroménager et mobilier indiqué sur le plan n'est pas fourni.