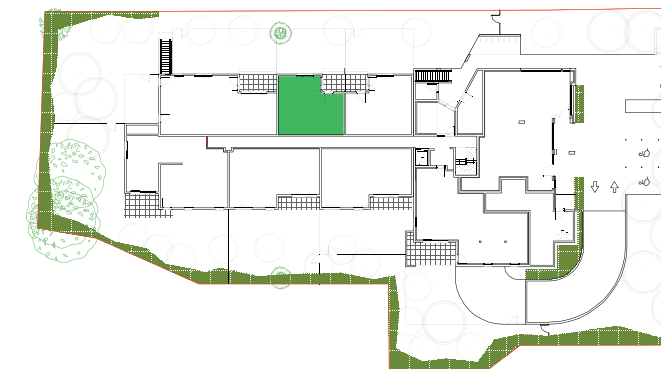




# ACANTHE

UN ART DE VIVRE



<b>LOT</b>	<b>02</b>
<b>TYPE</b>	<b>T2</b>
<b>NIVEAU</b>	<b>REZ DE CHAUSSEE</b>

Signature(s) réservataire(s):

### SURFACES HABITABLES:

Séjour cuisine	29.00 m <sup>2</sup>
Chambre	13.10 m <sup>2</sup>
Salle de bain / Wc	5.70 m <sup>2</sup>

Signature vendeur:

**TOTAL HABITABLES: 47.80 m<sup>2</sup>**

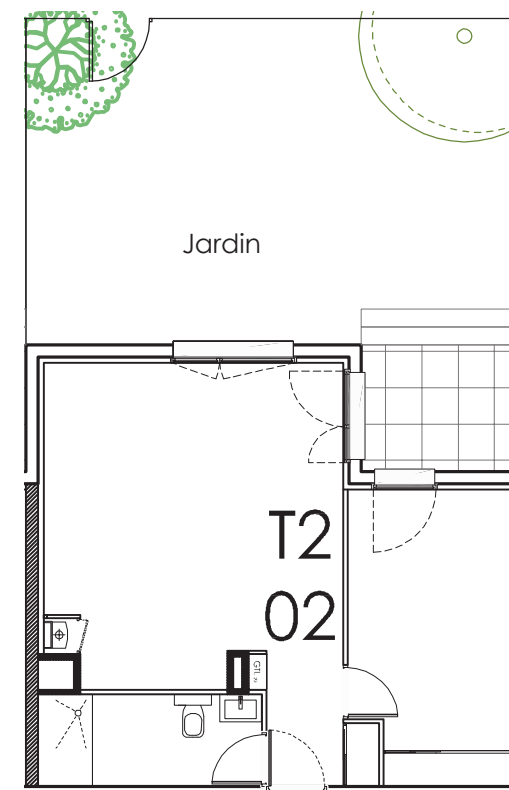
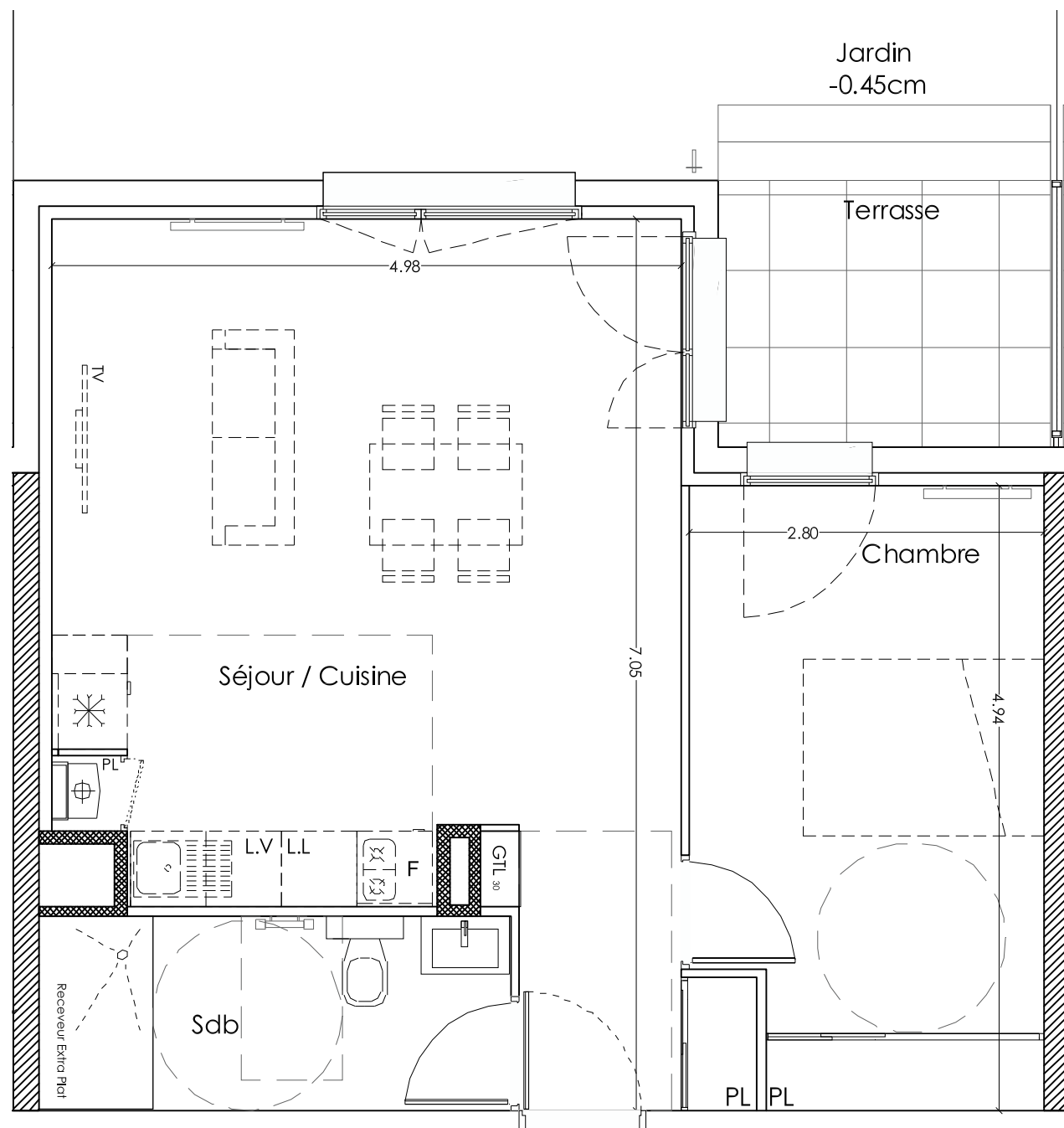
### SURFACES annexes:

Terrasse	5.50 m <sup>2</sup>
Jardin	44.00 m <sup>2</sup>

Octobre 2021  
indice i

### LEGENDE

CH : Chaudière	PL : Placard
LV : Lave vaisselle	F : Fenêtre
* : Réfrigérateur	PF : Porte fenêtre
LL : Lave linge	PF C : Porte fenêtre coulissante
F : Four / Cuisson	CF : Châssis fixe
▨ : Faux plafond	VR e : Volet roulant électrique
	GTL : Tableau électrique



#### NOTA:

- Hauteur sous plafond des pièces 2.45m environ, sauf mention particulières.
- Des modifications sont susceptibles d'être apportées à ce plan en fonction des nécessités techniques ou réglementaires de la réalisation, tant en ce qui concerne les dimensions libres que les équipements. Les indications de ce plan sont essentielles mais prévisionnelles, les surfaces indiquées sont approximatives au sens de l'article L61-15 et R261-25 du CCH. Les retombées, soffites, faux-plafond, canalisations, radiateurs ainsi que les emplacements des équipements sont figurés à titre indicatif. Les plantations éventuelles ne sont pas contractuelles.
- Les équipements électroménager et les mobiliers indiqués sur le plan ne sont pas fournis.

